

HD Cap Express Manual do Usuário

1. Introdução

Cap Express HD é um dispositivo de captura de vídeo PCI-E para TV analógica e digital (HDMI). Ele tem um composto, s-vídeo, componente e HDMI, entrada de vídeo. Captura HD 1920x1080i vídeo via HDMI.

2. Características

- Captura de vídeo 1080i HD
- Captura de vídeo HD via HDMI e entradas de vídeo componente.
- Som claro
- Captura de áudio através da HDMI digital e entradas analógicas estéreo.
- Captura
- Digitaliza filmes VHS e áudio analógico / sinal de vídeo.
- Captura instantânea em alta definição
- Capture quadros individuais em resolução HD 1920X1080 com um único clique (BMP / JPG).

3. Aplicação

- Captura de vídeo e áudio de várias fontes; mixagem de áudio e de vídeo, suporta PAL / SECAM / NTSC.
- Poderoso software de edição de vídeo para capturar qualquer tipo de áudio e vídeo analógico.
- A velocidade do barramento PCI-E nova pode capturar vídeos de alta qualidade com o HD em qualidade perfeita.
- Captura a resolução de vídeo HD até 1920x1080i. Capura vídeo HD com entrada HDMI.
- Captura de vídeo HD através da entrada vídeo componente HD em resolução 1920x1080i.
- Captura de áudio analógico e digital (HDMI).
- Projetado para capturar áudio e vídeo a partir de fontes analógicas e digitais (livres), com saídas HDMI, composto PAL / SECAM / NTSC, componente até 1080i e áudio estéreo analógico.
- Captura de vídeo e áudio usando qualquer codec instalado no Windows.

4. Especificação

- Entrada de Vídeo Digital: 1 Entrada HDMI
 - Entrada Composite: 1 X ADC 10BIT
 - Entrada S-Vídeo: 1 X ADC 10BIT (Y / C)
 - Entrada de Componentes 1 X ADC 10BIT (YPbPr)
 - Suporta formatos HDMI 525 NTSC, PAL 625, 720HD e 1080HD comutável
 - Entrada HDMI Audio 2 Canais
- Padrões
- Apoiar Formato HD: 1080i50, 1080i59.94, 720p50, 720p59.94
 - Apoiar o formato SD: 625/25 PAL, NTSC 525/29.97
 - Entrada S-Vídeo: 1 X ADC 10BIT (Y / C)
 - Amostragem de vídeo HDMI: 04:02:02
 - Precisão de cor HDMI: 04:02:02
 - Espaço Cor HDMI: YUV 4:2:2
 - HDMI Audio Sampling: Televisão taxa de amostra-padrão

de 48 kHz e 24 bits

- Tipo de cartão: PCI Express 1 pista, compatível com a faixa 1,4,8,16 slots PCIe

5. Requisitos de Sistema

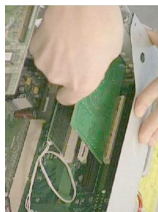
- 1 entrada PCI-E
- OS Windows 7 32 / 64 bits, XP 32/64 bit, Vista 32/64 bit
- CPU: Intel Atom R, R Celeron, AMD Sempron 1.2Ghz R R ou superior
- Para gravar o vídeo: 1.6GHz ou superior, 256MB de RAM (512 MB recomendado)
- Para capturar vídeo HD requer processador Intel Core 2Duo 2.2 Ghz ou equivalente AMD Athlon / Phenom
- Disco rígido: 150MB de espaço em disco para instalação do programa
- Placa de vídeo com DirectX 9

6. Conteúdo da Embalagem

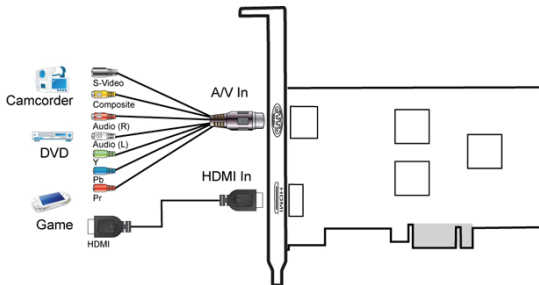
- HD Cap Express
- CD de instalação
- Manual de Instalação
- 9P-AVYS00 cabo

7. Conexão

Plug 7,1 HD Cap Express em interface PCI Express no seu PC.



7.2 Conecte o cabo AV e HDMI para HD Cap Express.



8. Driver e instalação do software.

Conecte o dispositivo em uma das entradas PCI-E, em seguida, ligue o PC e insira o CD de instalação CD-ROM

Passo 1: OS irá lembrá-lo que um novo hardware "Novo Dispositivo de Hardware Wizard". Por favor, escolha "Cancel".

Passo 2: Depois de inserir CD, o sistema operacional irá guiá-lo para a configuração automaticamente. Clique em "Install Driver" Driver ou execute Setup.exe /.

Passo 3: Clique em "Next" para continuar a instalação

Passo 4: OS promoverá a instalação de dispositivos, clique em "Continue Anyway" (apenas para Windows XP)

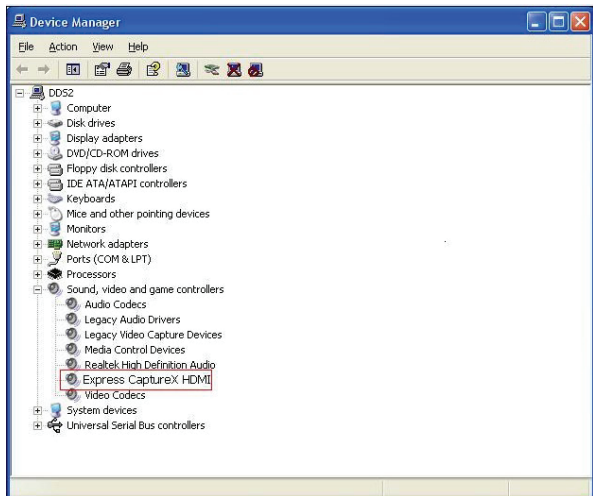


Passo 5: Clique em "Finish" para completar a instalação do driver.

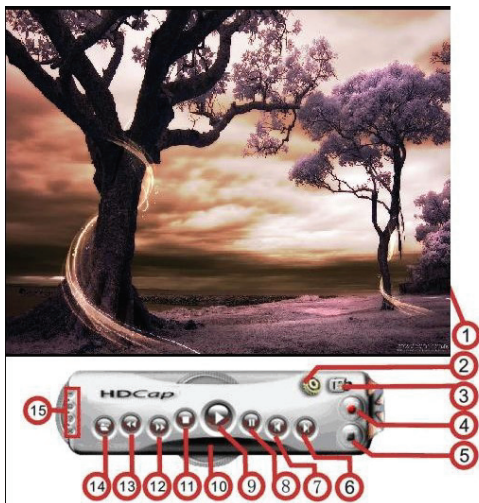
Passo 6: Clique em "Install Software" ou execute "Software \ Setup.exe" para instalar o aplicativo,

Passo 7: Clique em Avançar.

Step8: Depois de instalar, acesse o gerenciador de dispositivos para verificar se o dispositivo foi instalado. Clique com o botão direito do mouse gerenciador de dispositivos do computador-> gerenciar->. Terá um dispositivo expresso Capturex HDMI de som, vídeo e controlador de jogo.



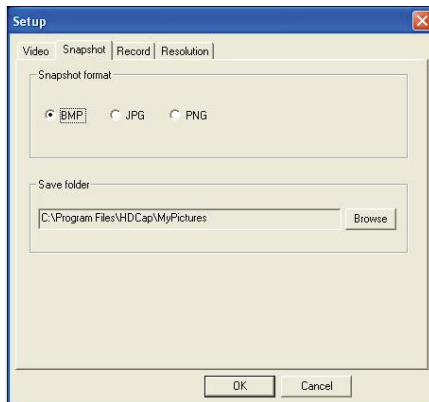
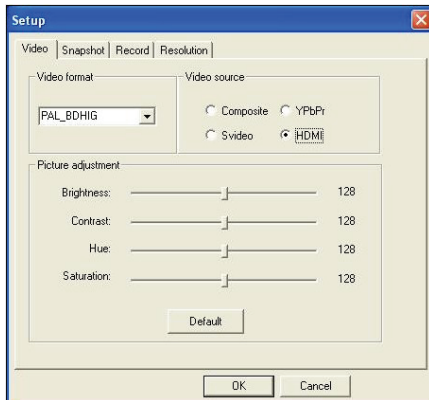
9. software HDCap-principal interface de usuário

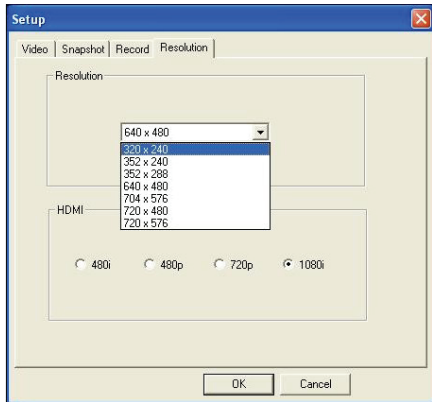
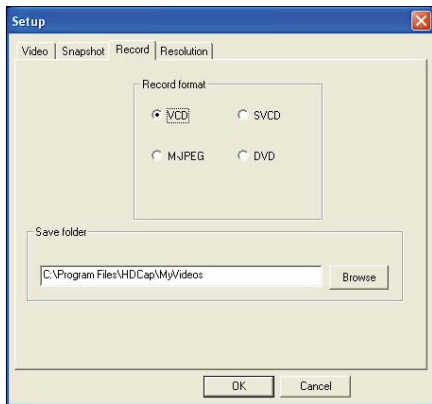


NO	DESCRICAO	NO	DESCRICAO
1	Status	9	Reproduzir arquivo de video
2	Configurar o Meu	10	Janela de Status
3	Foto	11	Parar de reproduzir
4	Gravar	12	Stereo
5	Parar Gravacao	13	Frente/Pra tras
6	Pular pra Frente	14	Abrir arquivo de gravacao
7	Voltar	15	Minimizar Tela Cheia Sobre: Versao e Copyright Sair de EZ Grabber 2
8	Pausar		

10. Como usar o software

10.1 Clique no painel para ajustar as funções.





10.2 clique com o botão direito na janela do software, selecione Configuração e, em seguida, ajuste qualquer função.

